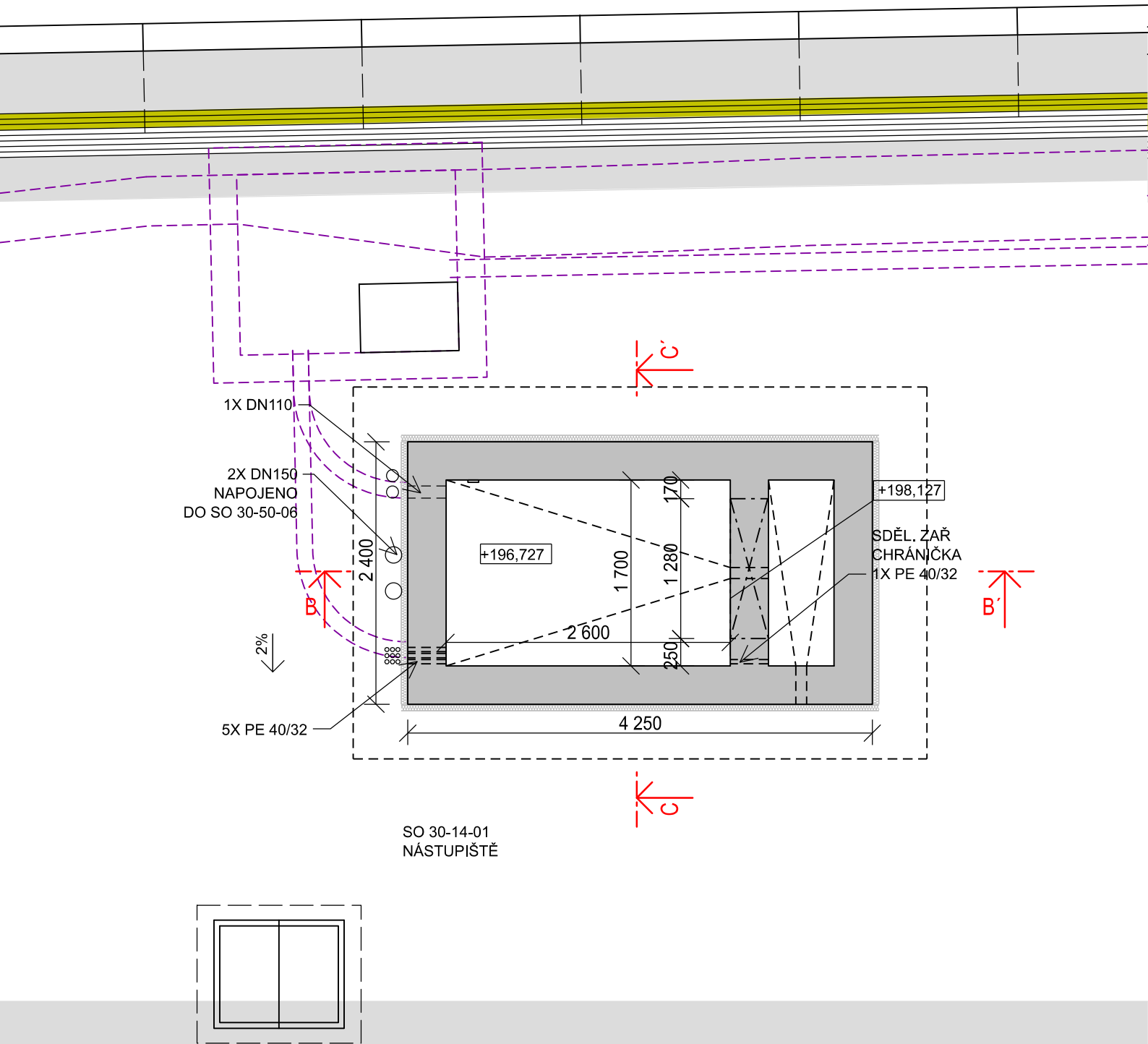
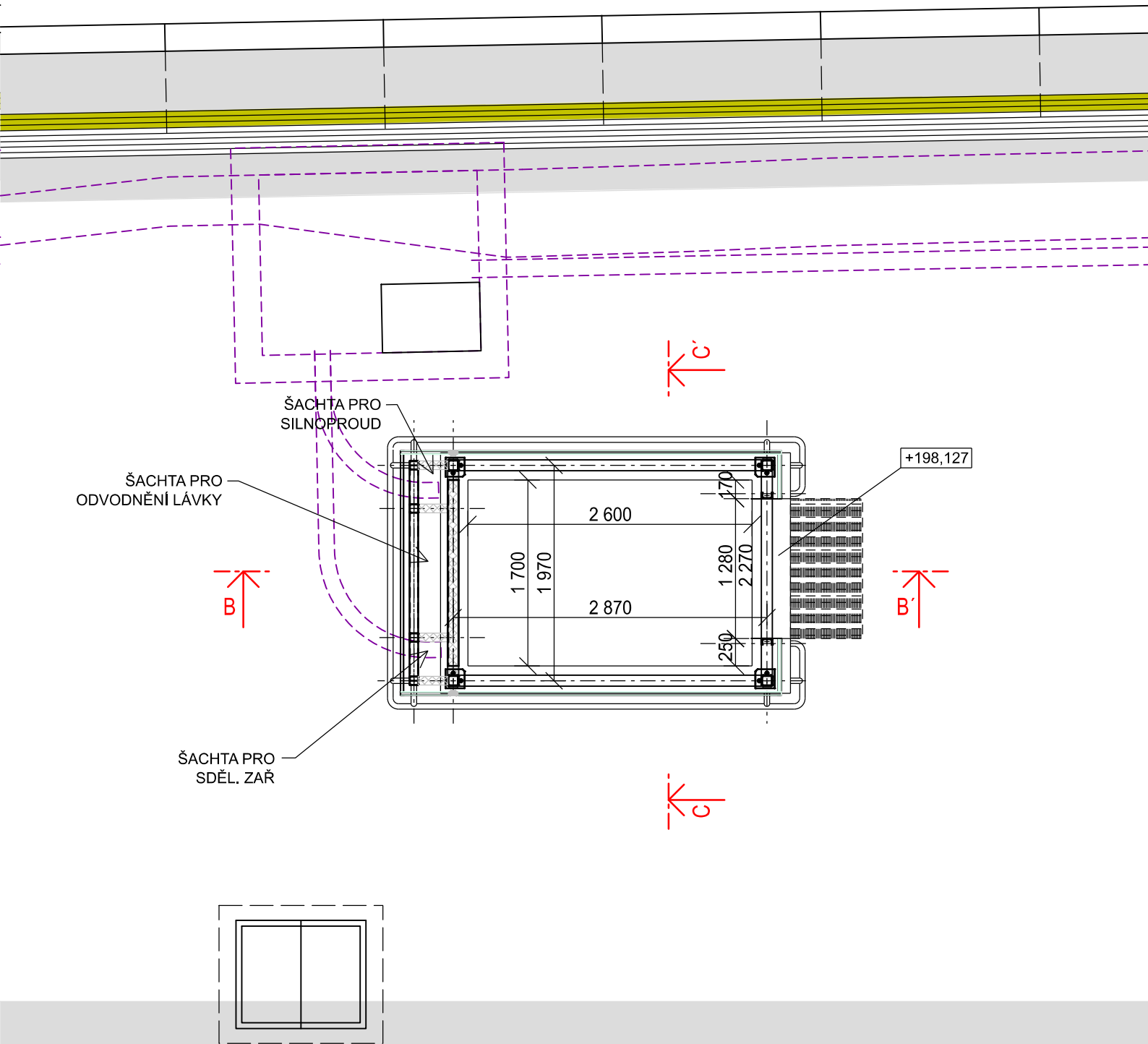


VÝTAH LV3
SPODNÍ STANICE / PROHLUBEŇ
ÚROVEŇ NÁSTUPIŠTĚ A-A'



SPODNÍ STANICE
ÚROVEŇ NÁSTUPIŠTĚ D-D'



POZNÁMKA:

MATERIÁL S235
ODVĚTRÁNÍ ŠACHTY POMOCÍ VÝDECHOVÝCH ŽALUZIÍ V HLAVĚ ŠACHTY
KAŽDÝ VSTUP DO ŠACHTY Z NÁSTUPIŠTĚ OPATŘEN KOMUNIKAČNÍM INTERKOMEM
STAVBA V RÁMCI STAVEBNÍ PŘIPRAVENOSTI PROVEDE VÝTAHOVOU ŠACHTU, PROHLUBEŇ,
HLAVU ŠACHTY, OTVORY O ŠACHTOVÉ DVEŘE, NOSNÉ PRVKY PRO UPEVNĚNÍ VÝTAHOVÉHO
STROJE A MONTÁŽNÍ ZÁVĚSY, DLE PODKLADŮ, PŘEDANÝCH DODAVATELEM VÝTAHU

Revize:	Datum:	Popis:	Kontroloval:
000	3.12.2021	Definitivní odevzdání dokumentace PDPS	Ing. Ondřej Kafka
Název části:	Osobní výtahy, eskalátory		Označení části: S631700316
Název objektu:	PS 30-04-17 LÁVKA V ŽST SMÍCHOV, OSOBNÍ VÝTAHY NA NÁSTUPIŠTĚ		Číslo objektu / komplexu: PS 30-04-17
Název přílohy:	Púdorysy - výtah LV3 - spodní stanice		Číslo přílohy: 1.008
Název dílčí části přílohy:	-		Stupeň dokumentace: PDPS
Odpovědný projektant:	Zpracovatel přílohy:	Měřítka:	Stupeň dokumentace:
Marek Vacek	Marek Vacek	1:50	PDPS
Kraj:	Katastrální území:	Formáty:	Smluvní datum zpracování:
Hlavní město Praha	Smíchov	2xA4	12/2021
TUDU:	viz textová část		
S-kód:	Stupeň dokumentace:	Část:	Objekt:
S 6 3 1 7 0 0 3 1 6	P D P S	D 1 4 1	P S 3 0 6 0 1 7
Podoblast:	Příloha:	Revize:	
0 0	1	0 0 8	0 0 0